

DuoControl CS

DA Monteringsanvisning

Side 2

Indholdsfortegnelse

Anvendte symboler	2
-------------------------	---

Monteringsanvisning

Leveringsomfang	3
Sikkerhedsanvisninger	3
Beskyttelse mod snavs / olie	3
Monteringsmål	4
Montering og tilslutning af DuoControl CS	4
Mærkat	6
Tekniske data	6

Anvendte symboler



Montering og reparation må kun udføres af en fagmand.



Symbolerne henviser til mulige farer.



Henvielse med informationer og tips.

Monteringsanvisning



Kun fagkyndigt og uddannet personale (fagfolk) må ved overholdelse af monterings- og brugsanvisningen og de aktuelt anerkendte tekniske regler montere og reparere Truma-produktet samt gennemføre funktionskontrollen. Fagfolk er personer, der på grund af deres faglige uddannelse og kurser, deres kendskab og erfaringer med Truma-produkter og de relevante standarder kan gennemføre det nødvendige arbejde korrekt og kan identificere mulige farer.

Inden arbejdet skal monteringsanvisningerne læses grundigt og overholdes!

 **Tilsidesættelse af monteringsanvisningerne eller forkert montering kan medføre fare for personer og tingskader.**

Leveringsomfang

- DuoControl CS
- Skruv værktøj NV 23 / KF
- Lige reduktionsforskruing RST 10 x RVS 8 (kun i enkeltpakningen)
- Brugs- og monteringsanvisning

Kontrollér umiddelbart efter udpakningen, at de indeholdte komponenter ikke er beskadigede.

Sikkerhedsanvisninger



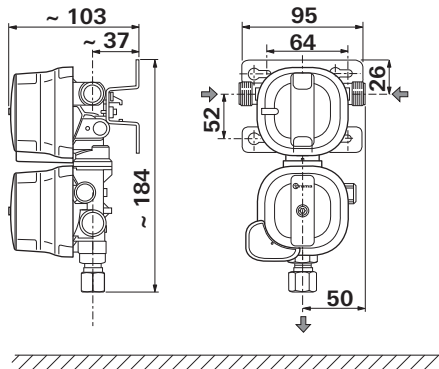
Gasrest: Rygning og åben ild forbudt!

- Monteres gastrysregulatoren DuoControl CS i en anden trykkontrols flowretning, skal forsyningstrykområdet svare til den forkoblede trykkontrols regulerede trykomsråde. Der ved skal der tages højde for tryktab i gasrøret mellem de to anlægsdele.
- Ved caravans og autocampere med 30 mbar forbrugere må det maksimale tryktab ΔP for den efterfølgende installation ind til forbrugeren ikke overskride 5 mbar (ΔP_5).
- For at sikre en ordentlig drift skal gastrysregulatoren monteres vertikalt på en stabil væg / et stabilt loft i gasflaskekassen og skrues fast med mindst 2 diagonalt placerede skruer. Udgangstilslutningen skal altid vende nedefter (figur 1). Monteringsretningen skal overholdes.

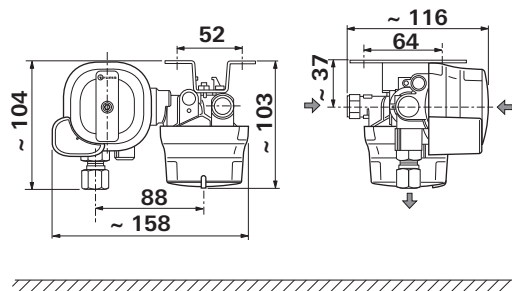
Beskyttelse mod snavs / olie

Der skal installeres et gasfilter før indgangen til gastrysregulatoren for at beskytte ordentligt mod snavs / olie. Brugs- og monteringsanvisningen er vedlagt gasfilteret.

Monteringsmål



Figur 1a: DuoControl CS vertikal

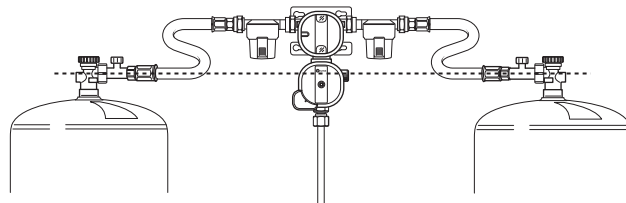


Figur 1b: DuoControl CS horisontal mål i mm.
Visning ikke målfast. Gasflow i pilens retning.

Montering og tilslutning af DuoControl CS

DuoControl CS skal monteres, så højtryksslangeres tilslutninger befinder sig i den højest mulige position, som minimum over flaskeventilens niveau (stiplet linje).

Højtryksslangerne skal trækkes i et konstant fald til flaskeventilen.



Figur 2

i Montering over flaskeventilerne vanskeliggør indtrængen af flydende gas i gastrykregulatoren, specielt under kørsel.

DuoControl CS tilsluttes til gasrøret på indgangssiden via det udvendige gevind M20 x 1,5 (G.13) med højtryksslangen og på udgangssiden via en skæreringsforskruning 8 mm eller 10 mm (H.9).

DuoControl CS er beregnet til montering i caravanens eller autocamperens gasflaskekasse.

! Ved udendørs anvendelse skal DuoControl CS beskyttes med en beskyttelseshætte mod vejrpåvirkninger og dryppende vand (ikke indeholdt ved leveringen).

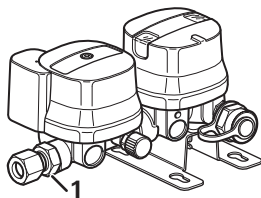
Vælg en egnet position til DuoControl CS, vigtig:

- typeskiltet skal kunne læses,
- resetknappen skal kunne ses og nås uden problemer,
- undgå beskadigelse ved udskiftning af flasken,
- vanskeliggør indtrængen af flydende gas,
- udlæg højtryksslanger spændingsfrit.
- Fastgør på en stabil væg / et stabilt loft med mindst 2 diagonale skruer.



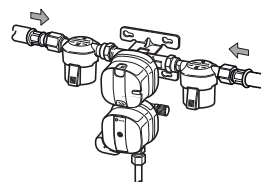
Kontrollér, at DuoControl CS er spændt fast.

- Tilslut gasrøret med en diameter på 8 mm eller 10 mm ved regulatorudgangen iht. de gældende installationsbestemmelser for skæreringsforskrifter (f.eks. EN ISO 8434-1). Ved fastspænding skal der holdes kontra med en anden nøgle på de dertil beregnede flader (flade (1)). Kontrollér, at skæring og konisk tætning er i en ordentlig tilstand.

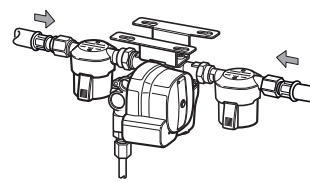


Figur 3

- Skru gasfilterets udgang på regulatorens indgang. Skru derefter højtryksslanger (med SBS) fast på gasfilterets indgang. Kontrollér, at tætninger og gevind er i en ordentlig tilstand.

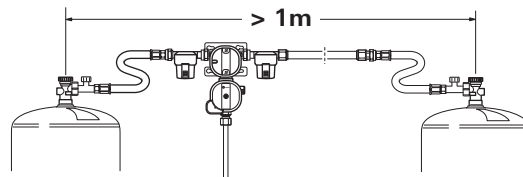


Figur 4a



Figur 4b

Hvis gasflaskeventilernes afstand er på mere end en meter, kan udvidelsessættet (art.nr. 50020-61100) anvendes.



Figur 5

- Kontroller slangetilslutningen ved indgangen på gasfilter / DuoControl CS for tæthed (f.eks. med en lækspray iht. EN 14291).
- Når hele gasanlægget er monteret af en fagmand, skal det kontrolleres for tæthed og korrekt monterings.
- Foreligger der et prøvningscertifikat, skal dette ændres eller suppleres tilsvarende.



Denne kontrol erstatter ikke den regelmæssigt tilbagevendende gaskontrol!

- Derefter skal alle funktioner kontrolleres iht. brugsanvisningen.
- Brugsanvisningen skal udleveres til brugeren.

Mærkat

Den medfølgende mærkat skal anbringes i flaskekassen.

Tekniske data

(registreret iht. EN 16129:2013 og Truma-kontrolbetingelser)

Gastype

Flydende gas (propan / butan)

Indgangstryk

0,7 til 16 bar

Udgangstryk

30 mbar

Regulatorydelse

1,5 kg/t

Regulatorindgang

Udvendigt gevind M20 x 1,5 (G.13)

Regulatorudgang

Skæreringsforskruning 8 mm eller 10 mm (H.9)

Anbefalet tilspændingsmoment

3 til 5 Nm til omløbermøtrik M20 x 1,5 (G.13);

14 til 19 Nm til skæreringsforskruning 8 mm;

16 til 21 Nm til skæreringsforskruning 10 mm

Horizontal udløsningsværdi

4,0 g ± 1,0 g

Driftstemperatur

-20 °C til +50 °C

Produkt-ident-nummer: CE-0085CT0438

CE 0085

Ret til tekniske ændringer forbeholdes!

DA Ved fejl kontaktes Trumas serviceafdeling eller en af vores autoriserede servicepartnere (se www.truma.com).
Sørg for at have oplysninger om apparattype og serienummer (se typeskiltet) klar for hurtig behandling.

Truma Gerätetechnik GmbH & Co. KG
Wernher-von-Braun-Straße 12
85640 Putzbrunn
Deutschland

Service

Telefon +49 (0)89 4617-2020
Telefax +49 (0)89 4617-2159

service@truma.com
www.truma.com